

アパレル受注システム システム提案書

第1版
第2版

2004年3月12日



株式会社 北ト
情報事業部 リーダース・プロ

【 目 次 】

主要機能関連図.....	4
受注処理 B T 500	4
P C 処理.....	5
主要機能一覧表.....	6
画面イメージ	7
BT500	7
P C	1 1

導入のメリット - 『アパレル受注システム』導入による効果

バーコード読み取りにより、手記入作業を軽減！

受注入力ミスを劇的に削減し、得意先からの信頼度が向上します

受注完了と同時にその場で受注票を発行完了！

バリエーション豊富な商品の少量多品種の受注を、正確・短時間で入力が行えます。

受注途中の集計が可能、営業効率が大幅UP。戦略的なセールス活動を実現します

受注データを全数自動記録！事務所内のパソコンへの入力工数を激減！

キーボード入力によるヒューマンエラーを激減します。もちろん受信後の数量修正も可能です。

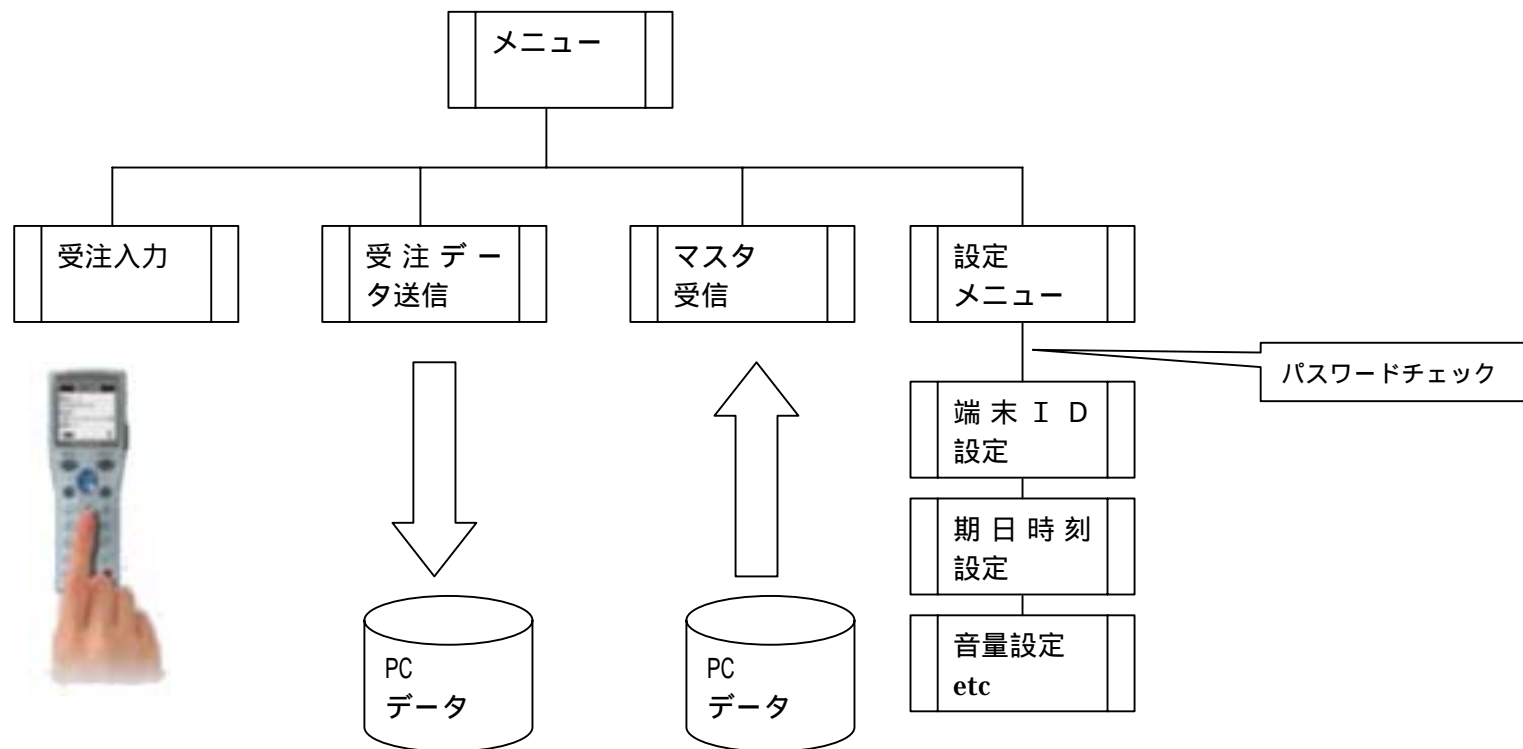
カスタマイズソフトだから運用移行期間タイムロスを軽減できます！

PC側は、必要機能選択方式なのでムダは投資を控えることができます。

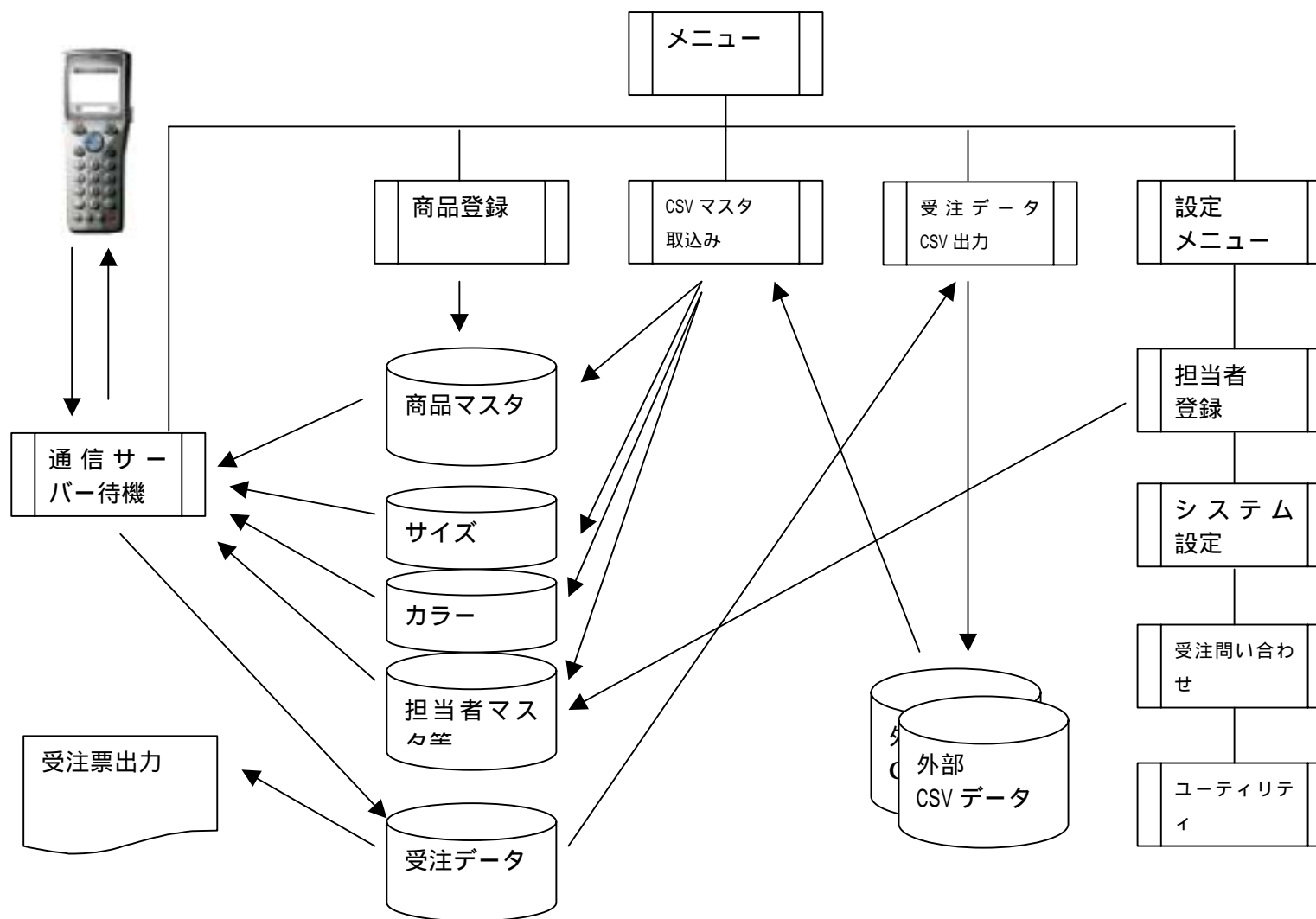
新システム導入時の再教育コストを最小に抑え、お手軽に採用できます。

主要機能関連図

受注処理 B T 500



PC 処理



主要機能一覧表

項番	業務分類	処理一覧	分類				構成				
			画面	帳票	バッチ	HT	必須	OP			
01	受注 BT500	受注入力									
02		受注データ送信									
03		マスタ受信									
04	設定 BT500	端末ID設定									
05		期日時刻設定									
06		音量設定									
07		他システム設定									
08	通信	通信サーバー待機									
09	登録	顧客登録									
10		商品登録									
11		サイズ登録									
12		カラー登録									
13		担当者登録									
14	設定	消費税区分設定									
15		他システム設定									
16	イポート	CSVマスタ取込み(商品マスタ・担当者マスタ)									
17	エクスポート	CSVデータ出力(受注データ)									
18	問合せ	受注問合せ									
19		受注票									
20		担当者受注集計表									
21		商品受注集計表									
22	メンテナンス	バックアップ									
23		BTプログラム保守									
24	M通信	公衆電話回線接続									
25											

画面イメージ

BT500



BT500 起動時メニュー画面



受注入力画面

1. 担当者入力
2. 受注日入力
3. 得意先コード（口座店番）入力
店名を表示
4. 品番入力（バーコードスキャン）

0	12	24	36	48	60	72	84	96	108	120
0	■ 受注									
12	年月日 [030727									
24	口座店番 [05123046									
36	銀座越後屋酒田店									
48	品番 [
60										
72	■■■ S ■■■									
84										

0	12	24	36	48	60	72	84	96	108	120
0	9054519/ケルカ [■									
12			100	110	120					
24	ヘージ		0	8	6					
36	レンガ		0	0	6					
48	カラシ		12	0	0					
60	ブラック		0	0	0					
72	■■■ S ■■■									
84										

受注入力画面

1. コード・商品名表示
2. サイズ・カラーを表示
3. でセルを選択
4. 数量を入力

「R キー」受注集計画面

「L キー」全画面へ戻る

0	12	24	36	48	60	72	84	96	108	120
9054519/ケルカ										
120										
24										
36										
48										
60										
72										
84										

受注入力画面
1色全サイズ選択画面

0	12	24	36	48	60	72	84	96	108	120
9054519/ケルカ										
120										
24										
36										
48										
60										
72										
84										

受注入力画面
1サイズ全色選択画面

0	12	24	36	48	60	72	84	96	108	120
9054519/カ*ルカ []										
		100	110	120						
24	ページ	0	8	6						
36	レンガ	0	0	6						
48	カラシ	12	0	0						
60	ブラック	0	0	0						
72	[]	S								
84										

受注入力画面
1.全色・全サイズ選択画面

0	12	24	36	48	60	72	84	96	108	120
[] 受注										
12	商品	合計	12596000							
24	0257301	258	2596000							
36	0252601	36	74600							
48	0257048	60	165900							
60	0256015	140	342500							
72	[]	S								
84										

受注入力画面
「R」キーで受注集計画面と受注入力画面を切替え
「L」キーで前画面（商品入力画面）へ



商品登録

商品を登録します。1商品あたりサイズを10種、カラーを20種設定可能。
 設定する単価2種を各サイズに設定します。
 登録済みの画像を表示可能、印刷時にも利用可能(オプション)

登録済みの画像を表示可能



商品登録 / 商品検索ウインド

「HOME」キーで表示します。

商品の他、顧客、サイズ、カラー、担当者登録時も検索ウインドが表示されます。

登録処理

■カラー登録

変更

コード	カラー名
10	白

削除 登録 終了 戻る

カラー登録

登録処理

■サイズ登録

変更

コード	サイズ名
10	50

削除 登録 終了 戻る

サイズ登録

登録処理

■担当者登録

変更

コード	担当者名
1	今井

削除 登録 終了 戻る

担当者登録



受注問い合わせ

BT500 で入力された受注データを問い合わせします。
 受注数の修正、受注の追加等が可能です。
 受注表の再発行も可能です。



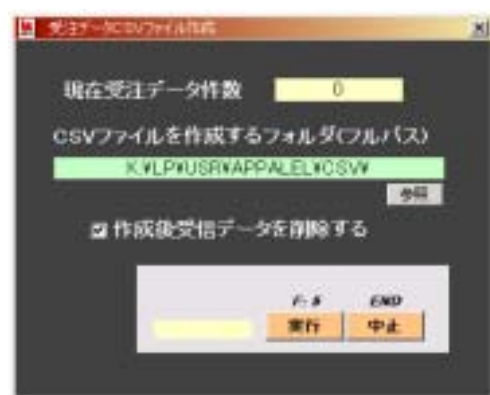
受注票再発行

受信済みデータを修正した場合でも、受注票を再発行することができます。



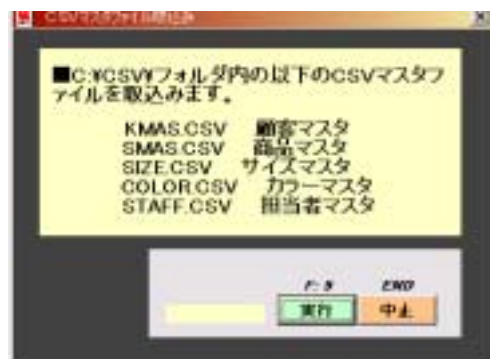


顧客登録



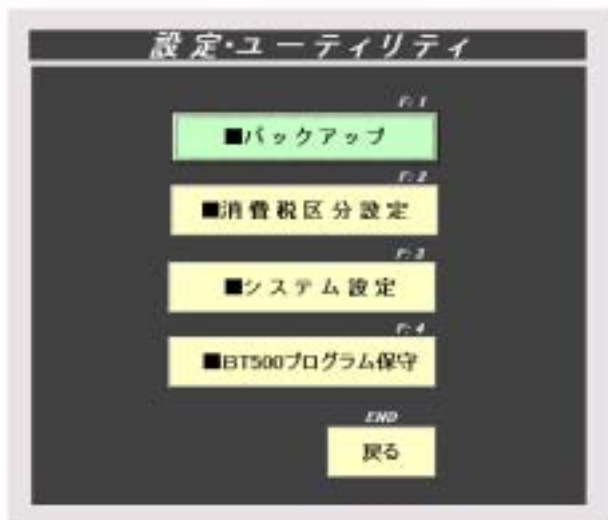
受注データ CSV ファイル作成

BT500 より受信した受注データを CSV 形式のファイルとして指定フォルダーへ出力します。



CSV マスタファイル取り込み

CSV 形式のマスタファイルをインポートします。



設定・ユーティリティメニュー



システムバックアップ

マスタ・データを指定ドライブ、フォルダーへバックアップします。



消費税区分設定

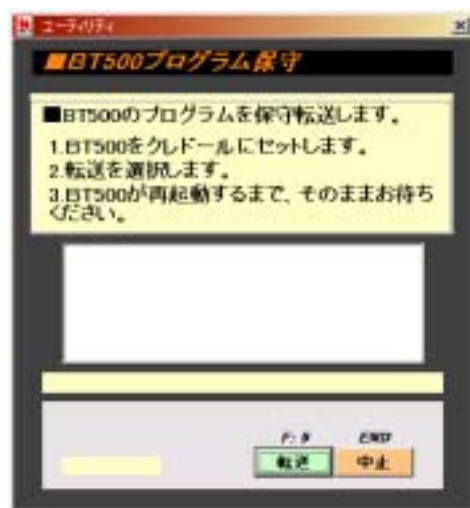
標準システムでは、使用しません。



システム設定

システム用設定項目を登録します。

標準で、COM アダプター1台、LAN アダプター5台が接続可能です。



BT500 プログラム保守

BT500 のプログラムを転送します。
バージョンアップ時等に使用します。

お見積り依頼の際には下記項目をお知らせください。

- 1.BT500 使用台数 (10CAL 30CAL 50CAL 100CAL を用意しております。)
- 2.PC 使用台数
- 3.PC ご希望機能(オプション)
- 4.カスタマイズ内容
- 5.導入サポートの有無(日単位)
- 6.運用サポートの有無(年単位)

PC 対応 OS WindowsXP Windows2000 WindowsMe Windows98SE

お客様のご希望に応じて、自由にカスタマイズすることも可能です。

この提案書をご覧いただき、是非とも詳細をご検討いただきますよう、何卒よろしく願いいたします。

